

## COto 62 - træ/alu/komposit

Et fremtidssikret træ/alu vindue, opbygget med kompositdel, der effektivt bryder kuldebroen.

U-værdi for hele vinduet: 0,77 w/m<sup>2</sup>·K\*

E<sub>ref.</sub>: +5,1 kWh/m<sup>2</sup>

Lyddæmpning: Rw+Ctr 40 DB



## COto 62 - m.dyb egetræskarm

Karmdybden kan varieres i dimension og træsort – eksempelvis aluminium udvendigt og indvendig del i egetræ, kerto, eller fyr. Opbygningen er den samme som vores standard Coto62 med komposit og de gennemtestede energidata.

U-værdi for hele vinduet: 0,77 w/m<sup>2</sup>·K\*

E<sub>ref.</sub>: +5,1 kWh/m<sup>2</sup>



## KRONE Kebony

Kebony træ er skandinavisk fyr, der er imprægneret i en væske udvundet fra plantester, helt uden brug af kemikalier. Herved opnår træet bedre egenskaber end teak og mahogni, men ligner til forveksling. Et bæredygtigt og svanemærket trævindue med ekstremt lang levetid.

U-værdi for hele vinduet: 0,86 w/m<sup>2</sup>·K\*

E<sub>ref.</sub>: +0,4 kWh/m<sup>2</sup>



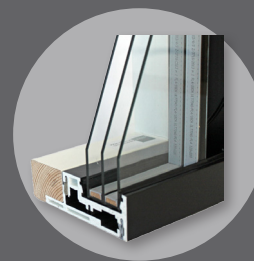
## ECLIPTICA

Konstruktionen og anvendelsen af komposit i både ramme og karm har resulteret i et vindue med 45 mm karm/ramme. Det giver optimalt lysindfald, mulighed for store dimensioner og så er vinduet meget velegnet til kystnært miljø.

U-værdi for hele vinduet: 0,73 w/m<sup>2</sup>·K\*

E<sub>ref.</sub>: +17,8 kWh/m<sup>2</sup>

ECLIPTICA+: +32,7 kWh/m<sup>2</sup>



## KRONE FLEX - kip/dreje

Endelig kan man få et indadgående træ/alu vindue med diskrete gående rammer. Vi har tilføjet 3 tætningsplan til vores DK Flex, der giver sikkerhed for tæthed og kuldebrøsisolering.

U-værdi for hele vinduet: 0,82 w/m<sup>2</sup>·K\*

E<sub>ref.</sub>: +4,4 kWh/m<sup>2</sup>



## KRONE ENERGY – træ/alu

Et træ/alu vindue med træfals er et enkelt opbygget vindue, hvor man stadigvæk får en vedligeholdelsesfri udvendig del i aluminium. Det fås både som indadgående og udadgående løsning.

U-værdi for hele vinduet: 0,86 w/m<sup>2</sup>·K\*

E<sub>ref.</sub> for hele vinduet: +0,4 kWh/m<sup>2</sup>



## KRONE HÆVESKYDEDØR

Hæveskydedøren med niveaufri adgang letter adgangen for brugerne og trækker lyset ind i boligen.

Med størrelser op til 8 meters længde og 2,6 meters højde sætter vi nye grænser for elementernes størrelser.

U-værdi for hele hæveskydedøren: 0,65 w/m<sup>2</sup>·K

- referencestørrelse : 2300x4.000 mm.



## KRONE VINDUER A/S

- vi lægger stor vægt på et tæt samarbejde med kunderne, hvor vi sammen udvikler de optimale løsninger, der tilgodeser både arkitektur og energipformance.
- mange års erfaring og den nyeste produktionsteknologi gør os i stand til at fremstille døre og vinduer i mange materialer - lige fra komposit til rene trævinduer.
- vi er jeres partner i vinduesindustrien. I mere end 60 år har vi fremstillet vinduer og yderdøre i højeste kvalitet.
- udvikler løsninger der gør jeres projekter unikke.
- er blandt branchens førende inden for energirigtige vinduesløsninger.



KRONE VINDUER A/S

Aalborgvej 570 · Harken · 9760 Vrå · Telefon: 96 24 28 60

www.kronevinduer.dk

## SAMMEN UDVIKLER VI ARKITEKTUREN...

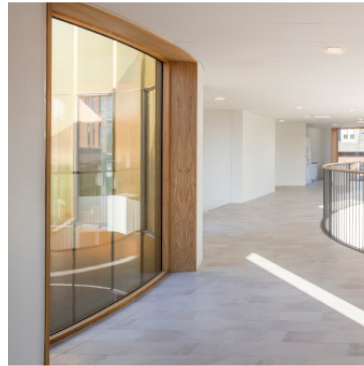


\*Referencevindue: 1,23x1,48 m.





VINDUER



EPLIPTICA



SKYDEDØRE



SAMMEN UDVIKLER  
VI ARKITEKTUREN...



TRÆ/ALU



SPECIAL-  
LØSNINGER

