

Montagevejledning af Komposit vinduer

Det er vigtigt at læse denne vejledning inden isætning af COto komposit vinduer fra Krone Vinduer.

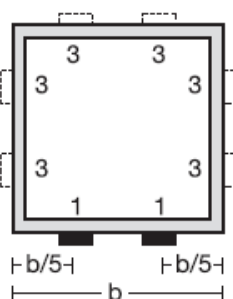
Vinduer skal som udgangspunkt monteres i falsen, men kan fastgøres i trædel på side og top karm og falsen skal understøttes i bunden helt ud til Alukappen.

Ved større vinduespartier er der påsat en montage vejledning på glasset, hvorledes at opklodsning af glas er foretaget. Derfor skal større partier understøttes præcis, hvor opklodsningen af glasset er placeret.
Hvis vinduerne er leveret uden glas skal opklodsningen udføres som vist nedenfor.

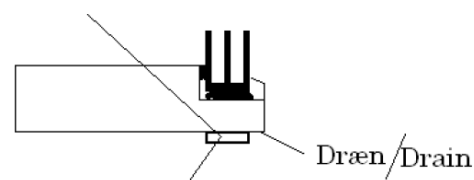
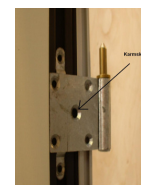
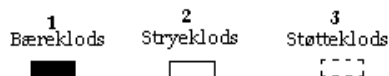
Alle fastgørelsespunkter i fals skal understøttes af klods og klodsen skal gå helt ud til bagsiden af alukappen.

Vinduer med opluk skal opklodses ved lukkebeslag for ekstra tyverisikring og under **alle** fastgørelsespunkter.

Sidehængte vinduer skal monteres i hængsler hvis der er for boret hul



Ved faste vinduer - bredere end 1800 mm - skal bæreklodser placeres over opklingspunkterne i afstande som vist.



Ved mindre partier er opklodsningen under vinduerne ved lukkepunkter eller 10-15 cm fra ender.

Husk At dræn i underkarm skal være fri når der isættes fuge og evt. vandnæse
Rekvirer fugevejledning hvis der er tvivl om fremgangsmåden.

Hvis ikke denne vejledning følges kan det medføre overbelastning af karm i ekstreme situationer.

Vi håber i får gode oplevelser med vores produkter.

Tak for deres opmærksomhed.

Vi kan kontaktes på email: clj@kronevinduer.dk ved yderligere information.

