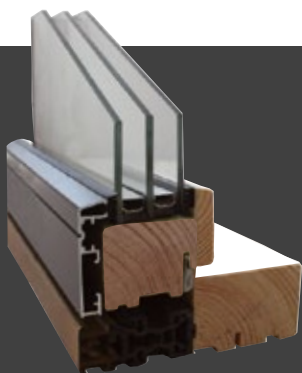


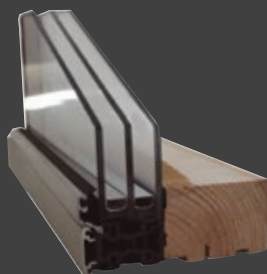
# Træ/alu system fra KRONE VINDUER

lever op til de højeste krav om energi og isolering..

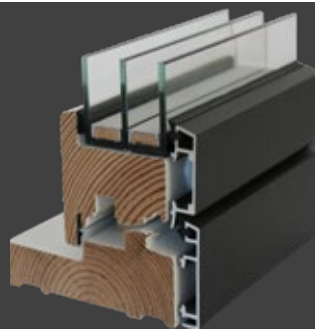
Vinduessystemet COto® har en dokumenteret U-værdi på ned til 0,65 for det samlede vindue, hvilket vil sige, at det kun slipper en fjerdedel så meget varme ud som traditionelle vinduer med almindelig termoglas.



COto 62 opluk



COto 62 fastkarm

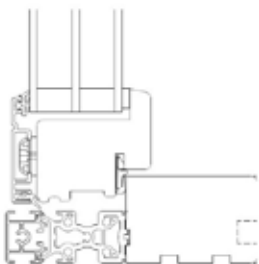


COto Flex



COto Energy

KARMDIMENSIONER: 45x130/157/176/...



#### TEKNISKE SPECIFIKATIONER - COto62 opluk

3 lag glas med Argon og Cromatech Ultra 0.51- 0.6 W/m<sup>2</sup>K  
U-værdien for hele vinduet 0.77-0.85 W/m<sup>2</sup>K  
E.ref for hele vinduet 5.1-17,2 kWh/m<sup>2</sup> år

#### FAKTABOKS

##### U-værdi

Eretisoleringstal, som angiver det varmetab, der er igennem et vindue eller dør. Et lavt tal er lig med en god isoleringsevne. U-værdier ses i størrelserne 0,5-1,8 W/m<sup>2</sup>K.

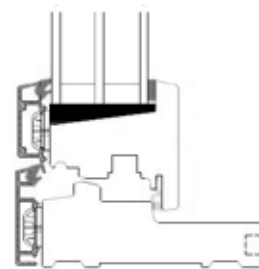
##### G-Værdi

Den energi, som passerer igennem glasset udefra via sollyset kaldes energitransmittans og måles i G-værdi. En høj værdi er lig med stor varmegennemstrømning. G-værdier ses i størrelserne 0,3-0,74

##### E.ref

For at kunne sammenligne vinduer på ligefod er der lavet en standard for fremgangsmåden. Det skal være et vindue med opluk på 1,23x1,48m, som regnes på. Regnemetoden er: E.ref = (G-værdi · 196,4) - (U-værdi · 90,36). Bemærk det er den samlede U-værdi på hele vinduet og korrigeret G-værdi. En positiv værdi betyder at vinduet bidrager med varme over hele året.

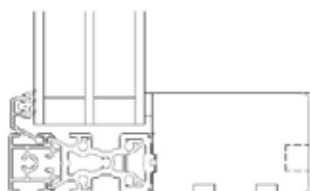
KARMDIMENSIONER: 22x123/130/149/...



#### TEKNISKE SPECIFIKATIONER - COto Flex

3 lag glas med Argon og Cromatech Ultra 0,53 W/m<sup>2</sup>K  
U-værdien for hele vinduet 0,82 W/m<sup>2</sup>K  
E.ref for hele vinduet +4,4 kWh/m<sup>2</sup> år

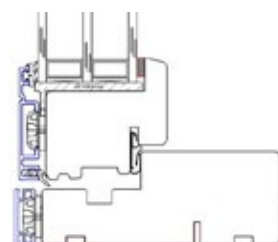
KARMDIMENSIONER: 45x130/157/176/...



#### TEKNISKE SPECIFIKATIONER - COto62 fastkarm

3 lag glas med Argon og Cromatech Ultra 0.51- 0.6 W/m<sup>2</sup>K  
U-værdien for hele vinduet 0.65-0.74 W/m<sup>2</sup>K  
E.ref for hele vinduet 27,5-40,6 kWh/m<sup>2</sup> år

KARMDIMENSIONER: 45x130/157/176/...



#### TEKNISKE SPECIFIKATIONER - COto Energy

3 lag glas med Argon og Cromatech Ultra 0.53 W/m<sup>2</sup>K  
U-værdien for hele vinduet 0.86 W/m<sup>2</sup>K  
E.ref for hele vinduet +0,4 kWh/m<sup>2</sup> år



KRONE VINDUER A/S - 100 % danskejet ordreproducerende virksomhed, som i over 50 år har fremstillet vinduer og yderdøre i høj kvalitet. Firmaet er i dag blandt de førende inden for udvikling af energirigtige vinduesløsninger.

KRONE VINDUER A/S · Aalborgvej 570 · Harken · 9760 Vrå · Tlf: +45 96 24 28 60 · info@kronevinduer.dk · www.kronevinduer.dk