

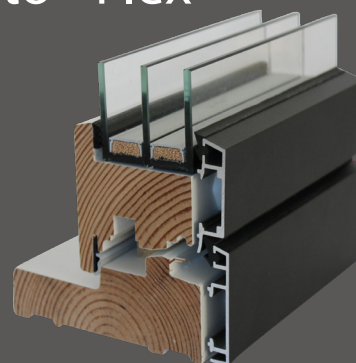
# Træ/alu system fra KRONE VINDUER

## lever op til de højeste krav om energi og isolering..

Vinduessystemet COto<sup>®</sup> har en dokumenteret U-værdi på ned til 0,65 for det samlede vindue, hvilket vil sige, at det kun slipper en fjerdedel så meget varme ud som traditionelle vinduer med almindelig termoglas.

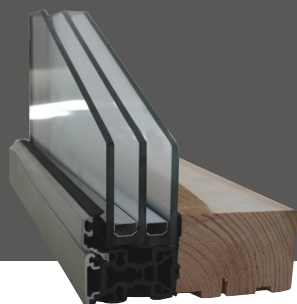


COto 62



COto - Flex

KRONE VINDUER  
COto<sup>®</sup> vinduessystem  
Dansk produceret  
Fleksibelt  
Fremtidssikret



COto - Energy

### FAKTABOKS

#### U-værdi

Er et isoleringstal, som angiver det varmetab, der er igennem et vindue eller dør. Et lavt tal er lig med en god isoleringsevne. U-værdier ses i størrelserne 0,5-1,8 W/m<sup>2</sup>K.

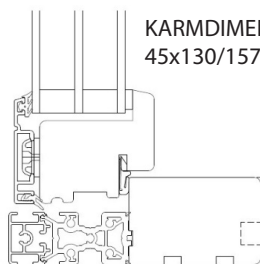
#### G-Værdi

Den energi, som passerer igennem glasset udefra via sollyset kaldes energitransmitans og måles i G-værdi. En høj værdi er lig med stor varme-gennemstrømning.

G-værdier ses i størrelserne 0,3-0,74

#### E.ref

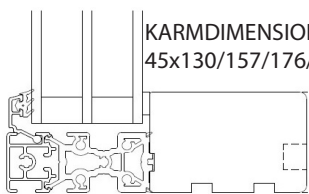
For at kunne sammenligne vinduer på lige fod er der lavet en standard for fremgangsmåden. Det skal være et vindue med opluk på 1,23x1,48m, som regnes på. Regnemetoden er: E.ref = (G-værdi · 196,4) - (U-værdi · 90,36). Bemærk det er den samlede U-værdi på hele vinduet og korrigeret G-værdi. En positiv værdi betyder at vinduet bidrager med varme over hele året.



KARMDIMENSIONER:  
45x130/157/176/...

TEKNISKE SPECIFIKATIONER - COto62 opluk

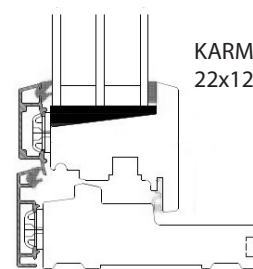
3 lag glas med Argon og Cromatech Ultra 0.51- 0.6 W/m<sup>2</sup>K  
U-værdien for hele vinduet 0.77-0.85 W/m<sup>2</sup>K  
E.ref for hele vinduet 5.1-17,2 kWh/m<sup>2</sup> år



KARMDIMENSIONER:  
45x130/157/176/...

TEKNISKE SPECIFIKATIONER - COto62 fastkarm

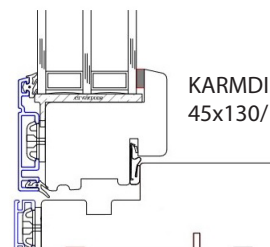
3 lag glas med Argon og Cromatech Ultra 0.51- 0.6 W/m<sup>2</sup>K  
U-værdien for hele vinduet 0.65-0.74 W/m<sup>2</sup>K  
E.ref for hele vinduet 27,5-40,6 kWh/m<sup>2</sup> år



KARMDIMENSIONER:  
22x123/130/149/

TEKNISKE SPECIFIKATIONER - COto Flex

3 lag glas med Argon og Cromatech Ultra 0,53 W/m<sup>2</sup>K  
U-værdien for hele vinduet 0,82 W/m<sup>2</sup>K  
E.ref for hele vinduet +4,4 kWh/m<sup>2</sup> år



KARMDIMENSIONER:  
45x130/157/176/...

TEKNISKE SPECIFIKATIONER - COto Energy

3 lag glas med Argon og Cromatech Ultra 0.53 W/m<sup>2</sup>K  
U-værdien for hele vinduet 0.86 W/m<sup>2</sup>K  
E.ref for hele vinduet +0,4 kWh/m<sup>2</sup> år

KRONE VINDUER A/S er en 100 % danskejet ordreproducerende virksomhed, som i over 50 år har fremstillet vinduer og yderdøre i høj kvalitet.

KRONE VINDUER A/S er i dag blandt de førende inden for udvikling af energirigtige vinduesløsninger.

**KRONE**  
VINDUER

KRONE VINDUER A/S

Aalborgvej 570  
Harken · 9760 Vrå  
Tlf: 96 24 28 60  
info@kronevindue.dk  
www.kronevinduer.dk